

Hvordan jobbe med FontSquirrel

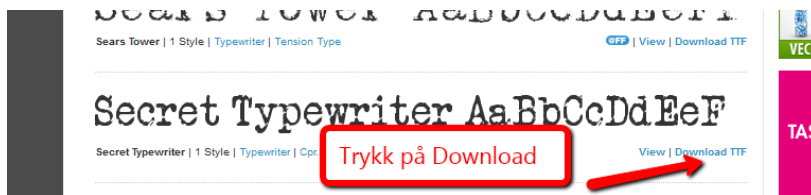
(Du starter som vanlig med å opprette en mappe til websiten din på et egnet sted (eks skrivebordet)+ deretter lage en ny site med index.html og en stil.css i Dreamweaver)

- Klikk deg inn på:

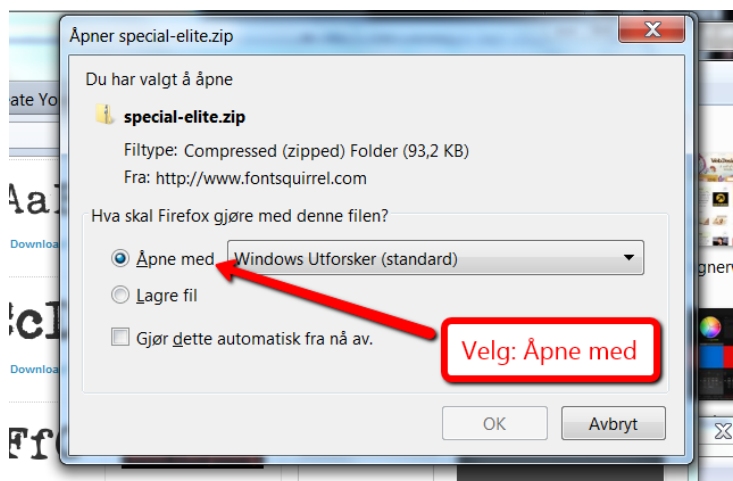
<http://www.fontsquirrel.com/>

- Finn en font du syntes er passende til prosjektet.

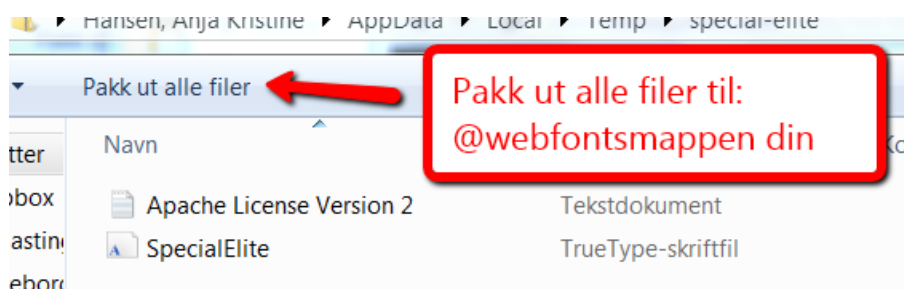
- Velg at du skal downloade denne:



- Klikk på «Åpne med» i vinduet som kommer opp:



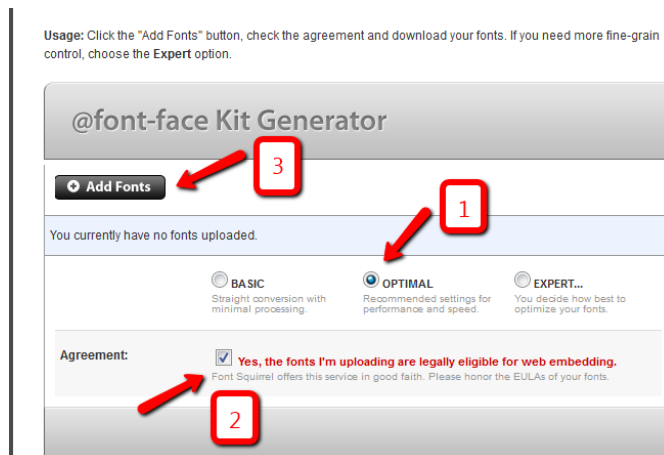
-Velg deretter «pakk ut alle filer» til en ny mappe på skrivebordet som du kaller «@webfonts»:



- Klikk deg deretter inn på:

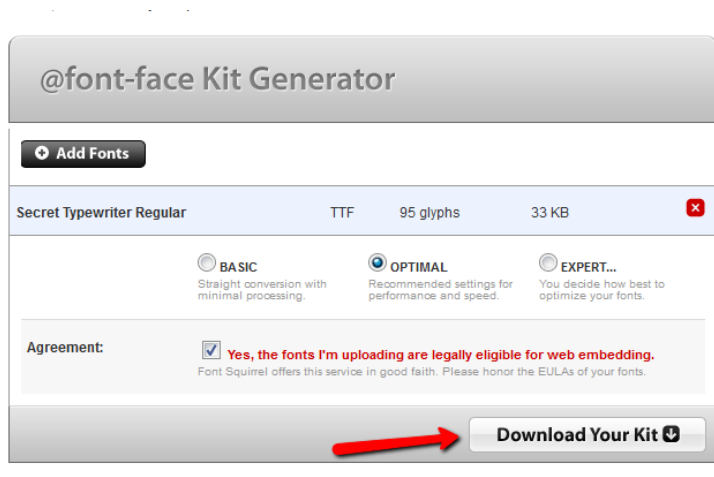
<http://www.fontsquirrel.com/fontface/generator>

-Kryss av for «optimal» og **Yes, the fonts I'm uploading are legally eligible for web embedding.**



-Trykk på Add fonts og finn fram filen din i @webfontsmappen . Velg denne.

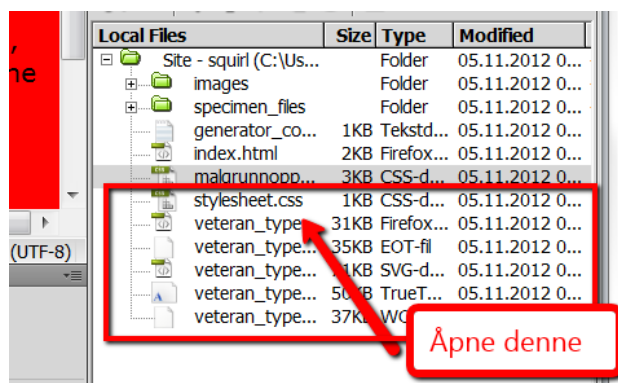
- Vent deretter til «download your kit» dukker opp. Trykk på den:



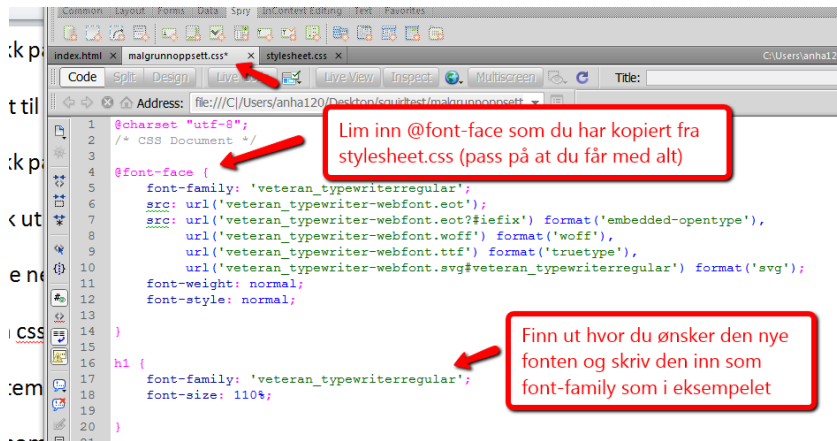
-Velg deretter å pakke ut de ferdige filene til siden din

-Åpne nettstedet ditt i dw (om du ikke allerede har gjort det)

-Finn css filen som heter stylesheet. Åpne den og kopier hele @fontface



- Lim @fontface inn i eget stilark.
- Bestem hvilket element som skal ha den nye fonten.
- Dersom dette for eksempel er h1 skriver du navnet på den nye fonten i fontfamily.



-Nå er det bare å finne fonter som passer til din site, men ikke bli for ivrig. Husk hva du har lært om leselighet og lesbarhet.



Lykke til!